



## GATEWAY

# ENOCEAN zu RS 232, 485 Modbus RTU

**ENOCEAN-GWY-MOD** ist ein bidirektionales Gateway, das Daten von drahtlosen EnOcean-Elementen erfasst, deren Werte in Registertabellen speichert und sie über Modbus RTU (RS 485 oder RS 232) an das Steuerungssystem sendet. Umgekehrt empfängt das Gateway Befehle vom Steuerungssystem, um diese Elemente zu steuern.

**ENOCEAN** ist ein Technologiepaket, das den Einsatz drahtloser und batterieloser Komponenten ermöglicht.

Das **MODBUS-Protokoll** ist einfach zu implementieren und weit verbreitet in Gebäudeautomationssystemen.

## ENOCEAN-GWY-MOD

- Bidirektionale Kommunikation
- Umwandlung von Rohdaten in spezifische Werte
- Offenes Produkt für verschiedene EnOcean-Elemente und Hersteller
- Kleine Abmessungen = Abmessungen eines Moduls
- Repeaterfunktion
- EMV-Prüfungen für Wohngebäude und Industrieumgebungen
- Drahtlose, einfache und umweltfreundliche Technologie
- Verfügbar für 868 MHz, optional für 902 MHz
- Einfache Verwaltung über die EnOcean Tools Anwendung
- Einfache Installation im Schaltschrank



drahtlos



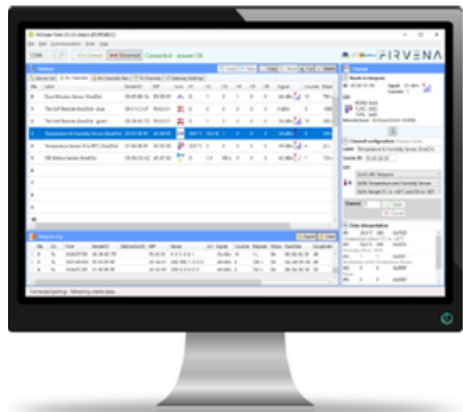
batterieless



Energygewinnung



umweltfreundlich



Das Tool ermöglicht:

- EnOcean-Elemente zu verbinden/trennen
- deren Status, Werte, Kommunikationsintervalle und Signalstärke zu überwachen
- die EnOcean-Elemente zu steuern; bei mehreren installierten Gateways zu überwachen und zu vergleichen, an welchem Gateway jedes Element das beste Signal empfängt, und das Element mit dem besseren Signal seinem Gateway zuzuordnen
- die manuelle oder automatische Zuordnung der Elemente zu Positionen mithilfe der ID-Nummer
- die Einstellung des Kommunikationstyps (RS 485, RS 232, USB) und der Baudrate
- die Aktualisierung der Firmware



## TECHNISCHE DATEN

KATEGORIE	PARAMETER	WERT
Elektrische Daten	Nennversorgungsspannung	24 V DC
	Spannungsversorgungsbereich	10 - 25 V DC
	Nennstrom	80 mA
	Nennleistung	1.92 W
Kommunikation RS 232	Protokoll	Modbus RTU slave
	Unterstützte Funktionen	10, 100 Mbit/s
	Baudrate	3, 6, 16
	Anzahl der Bits	Optional von 1,2 kBd bis 115,2 kBd
	Stopbit	8
	Parität	1, 2
	Verzögerung zw. Nachrichtempfang - Senden	Nein, gerade, ungerade
	Anpassbare Adressen	Basis + optional 0...200 ms
	Maximale Anzahl der Geräte an der Leitung	1...247
	Indikation	1
Kommunikation RS 485	Protokoll	Ja, LED - gelbe Farbe RS 232
	Unterstützte Funktionen	Modbus RTU slave
	Baudrate	3, 6, 16
	Anzahl der Bits	Optional von 1,2 kBd bis 115,2 kBd
	Stopbit	8
	Parität	1, 2
	Verzögerung zw. Nachrichtempfang - Senden	Nein, gerade, ungerade
	Anpassbare Adressen	Basis + optional 0...200 ms
	Maximale Anzahl der Geräte an der Leitung	1...247
	Indikation	32
Kommunikation USB	Protokoll	Ja, LED - gelbe Farbe RS 485
	Unterstützte Funktionen	Modbus RTU slave
	Baudrate	3, 6, 16
	Anzahl der Bits	115,2 kBd
	Stopbit	8
	Parität	1
	Anpassbare Adressen	Nein
	Maximale Anzahl der Geräte an der Leitung	1
EnOcean	Indikation	Ja, LED - gelbe Farbe USB
	Frequenz	868 MHz
	Max. Anzahl gleichzeitig unterstützter Geräte	40
Umweltbedingungen	Unterstützte Kommunikationselemente	Rohdaten: RPS/1BS, 4BS, VLD
	Schutzart	IP20
	Betriebstemperatur	-20 °C bis +70 °C
Maße	Luftfeuchtigkeit	Max. 80 %
	Angaben ohne Antenne	17,5 x 56,4 x 102 mm (L x H x T)
Gewicht	Angabe ohne Antenne	53 g

# FIRVENA



**FIRVENA s.r.o.**  
 Zamecke namesti 26  
 738 01 Frydek-Mistek  
 Czech Republic



+420 777 879 762  
 +420 558 111 253



firvena@firvena.cz



www.firvena.com